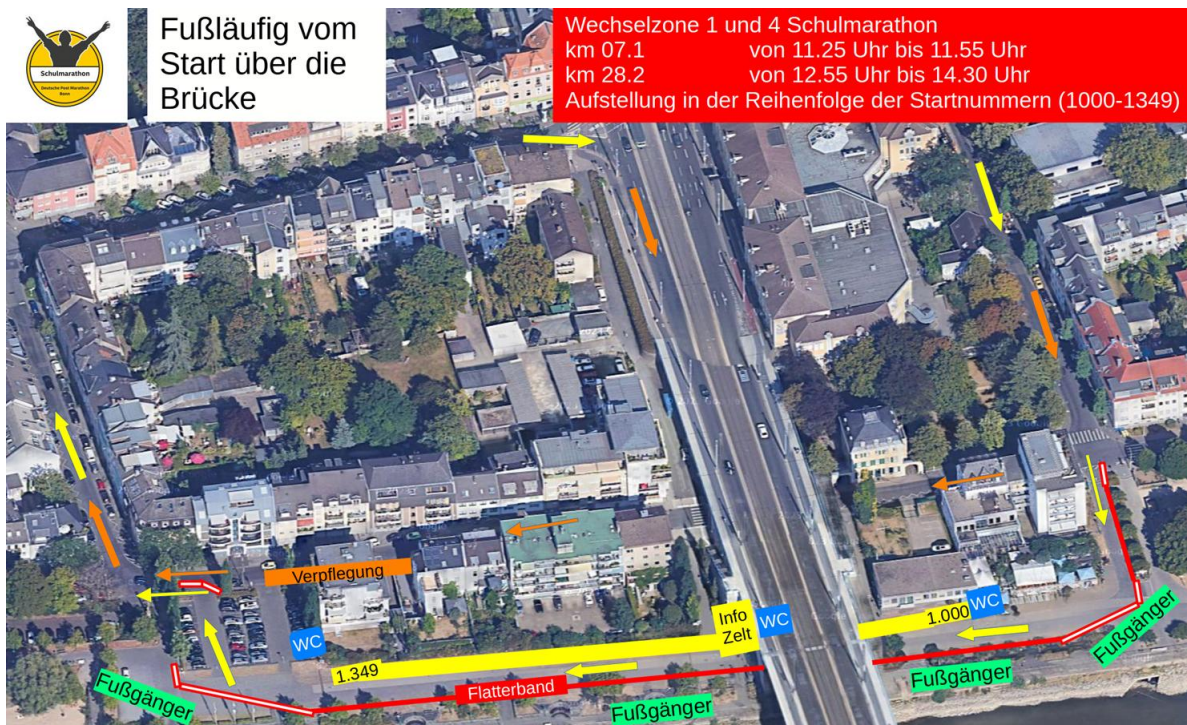


Anreise und Wechselstellen Deutsche Post Schulmarathon

Anreise



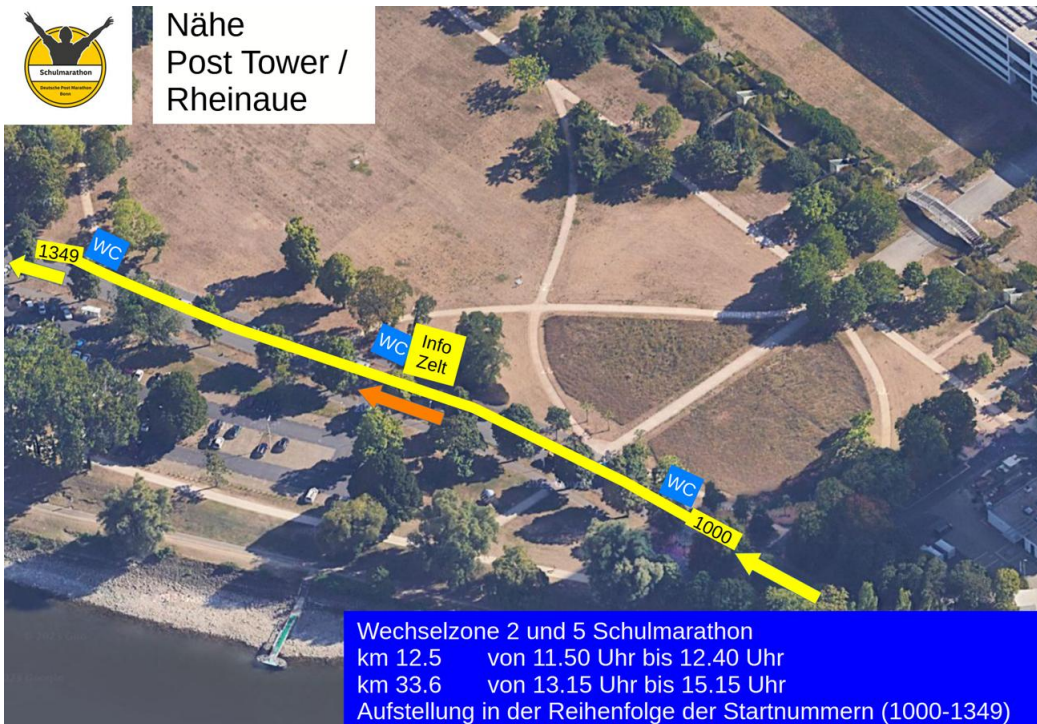
WS 1&4: Rheinufer Kennedybrücke



WS 2&5: Parkplatz Rheinaue/Posttower



Nähe
Post Tower /
Rheinaue

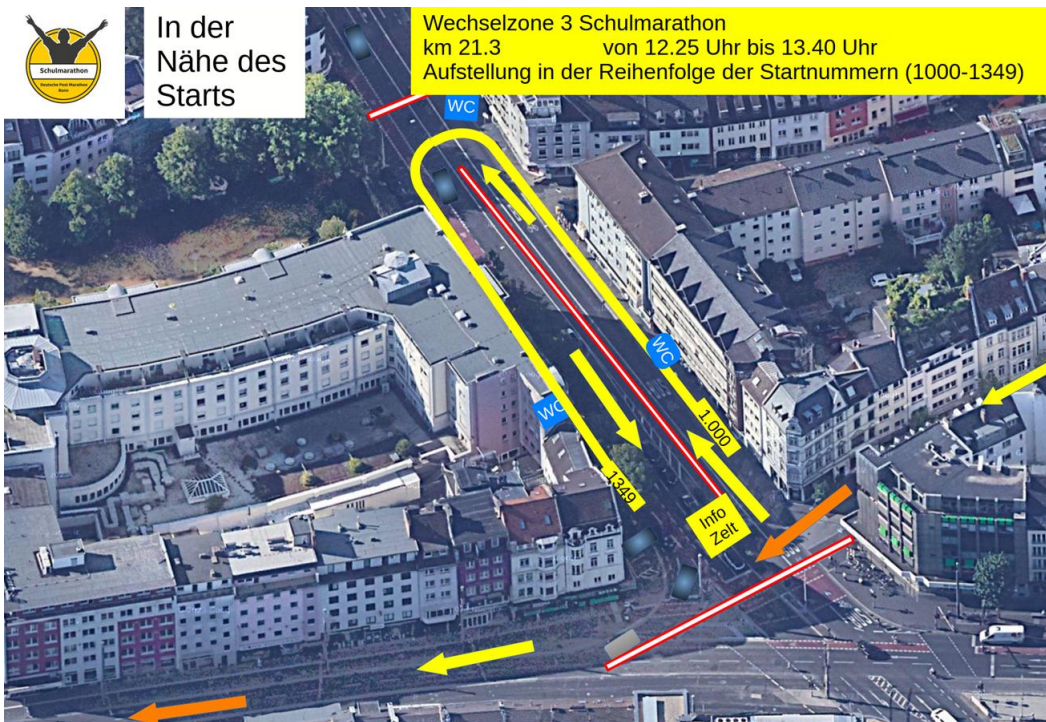


Wechselzone 2 und 5 Schulmarathon
km 12.5 von 11.50 Uhr bis 12.40 Uhr
km 33.6 von 13.15 Uhr bis 15.15 Uhr
Aufstellung in der Reihenfolge der Startnummern (1000-1349)

WS 3: Belderberg



In der
Nähe des
Starts



Wechselzone 3 Schulmarathon
km 21.3 von 12.25 Uhr bis 13.40 Uhr
Aufstellung in der Reihenfolge der Startnummern (1000-1349)